

単身者用
賃貸マンション

ドミール特別プランのご案内

全室エアコン付き、最寄り駅まで徒歩約3分の好条件！
マンションの安全にこだわるセキュリティシステムで24時間対応しています。

札幌ファッションデザイン専門学校DOREMEにご進学される方限定

賃料1ヶ月 **50,000円** → **41,000円**

ドミール札幌

単身者用賃貸マンション

- ◆所在地／札幌市中央区南2条西11丁目328-3
- ◆交通／地下鉄東西線「西11丁目」駅徒歩約3分
- ◆構造／鉄筋コンクリート造9階建
- ◆定員／42名
- ◆竣工／2002年
- ◆間取り／1K 7.8*K CF洋室
- ◆管理人／定時勤務
平日8:00～12:00



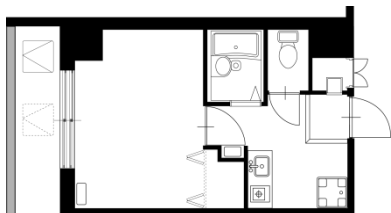
※間取りは居室により異なります。



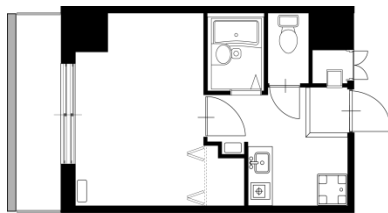
契約形態	定期借家 2年	
居室の広さ	専有面積 24.00㎡	
毎月の費用	賃料	50,000円 → 41,000円
	管理費	6,300円
	電気料金	北海道電力直接契約
	ガス料金	ガス会社直接契約(LPガス)
	水道料金	水道局直接契約
契約時の費用	敷金	賃料の1ヶ月
	礼金	賃料の1ヶ月
	鍵交換費用	16,500円
その他の費用	施設賠償保険	9,100円(1年ごとの契約)
再契約	再契約可。 事務手数料5,500円別途必要	
解約予告	1ヶ月前通告 ※2年契約の途中であっても、違約金は発生致しません。	
途中解約違約金	なし	
退去時費用	ルームクリーニング代	33,000円
	エアコン分解清掃費用	11,000円
※汚損・破損状況により別途修繕費が発生します。		



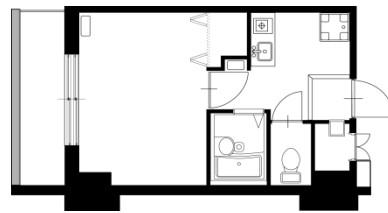
西向き



301号室～901号室

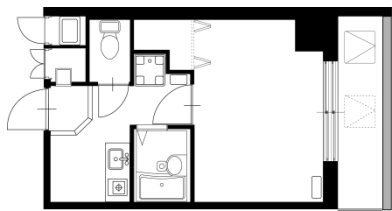


302号室～902号室

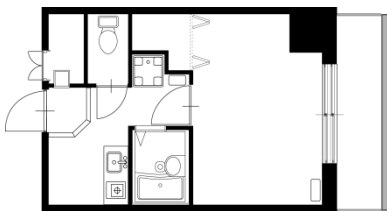


303号室～903号室

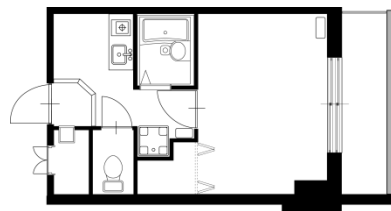
東向き



304号室～904号室



305号室～905号室



306号室～906号室

	階段		E V
	301～901	廊下	304～904
	302～902		305～905
	303～903		306～906



※エアコン全室設置済み。

■設備:エレベーター・オートロック・モニター付きインターホン・ピックアップレール・ロスナイ・ガス給湯・ガスFF暖房機・1口ガスコンロ・クローゼット・シューズBOX・バス、トイレ別・洗濯機置き場・バルコニー・駐輪場・エアコン(冷房のみ)

《ご契約にあたり》

【見学】

見学のご予約は土日祝を除く3営業日前までをお願いいたします。 **連絡先 ☎011-233-1234**

【個人契約・お申し込み】

- ① お電話にて空室状況をご確認ください。郵送・メール・FAXにて申込書をお送りさせていただきます。
- ② 申込書の返送。入居者様＝契約者様となります。 ※原則として学生又は有職者様。
- ③ 申込書の内容を確認後、失礼ながら審査させていただきます。
- ④ 契約書一式を発行の上、ご郵送いたします。

<書類内容>

1. 契約書
2. 定期賃貸住宅契約についての説明書
3. 入居者原簿
4. 口座振替依頼書
5. 契約金請求書
6. 火災保険申込書

※東京本社にて発行いたしますので、お手元に届くまでにお時間がかかります。予めご了承ください。

- ⑤ 契約金のご入金
- ⑥ 契約書類のご返送。契約時の必要書類は下記の通りです。

<入居者様＝契約者様>

1. 住民票(3ヶ月以内のもの)…1通

※マイナンバーの記載が無いもの

(記載されている場合は、業務規定により自動的にこちらで破棄させていただきます。予めご了承ください)

2. 証明写真(3.5cm×4.5cm。スナップ写真・ブライクラ不可)…1枚

<連帯保証人様> ※原則保護者様

- 印鑑登録証明書(3ヶ月以内のもの)…1通

- ⑦ お引越し。

契約開始日に合わせ鍵をお渡しいたします。契約開始日以降にご入居ください。

■管理運営 株式会社共立メンテナンス 札幌支店

〒060-0051 札幌市中央区南1条東3丁目11-9カタギリ1-3ビル1F TEL:011-233-1234 FAX:011-233-1235

■電話受付時間

4月15日～9月30日 平日:9:00～17:00 / 10月1日～4月14日 9:00～17:00 年末年始を除き無休